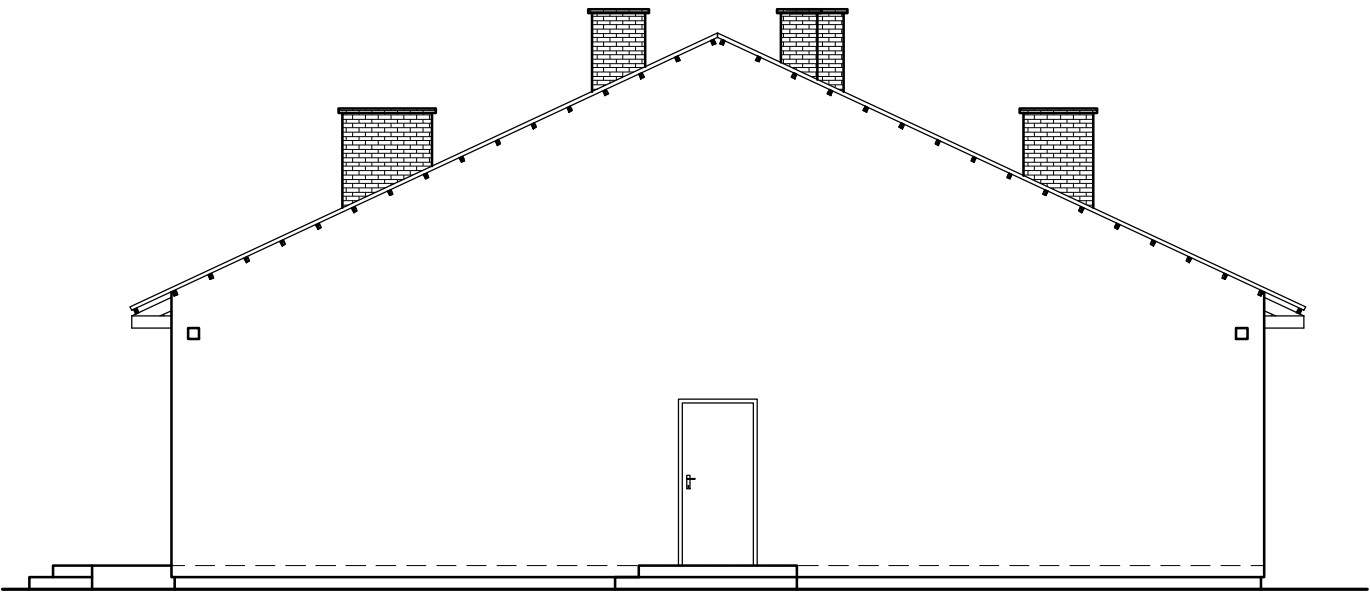
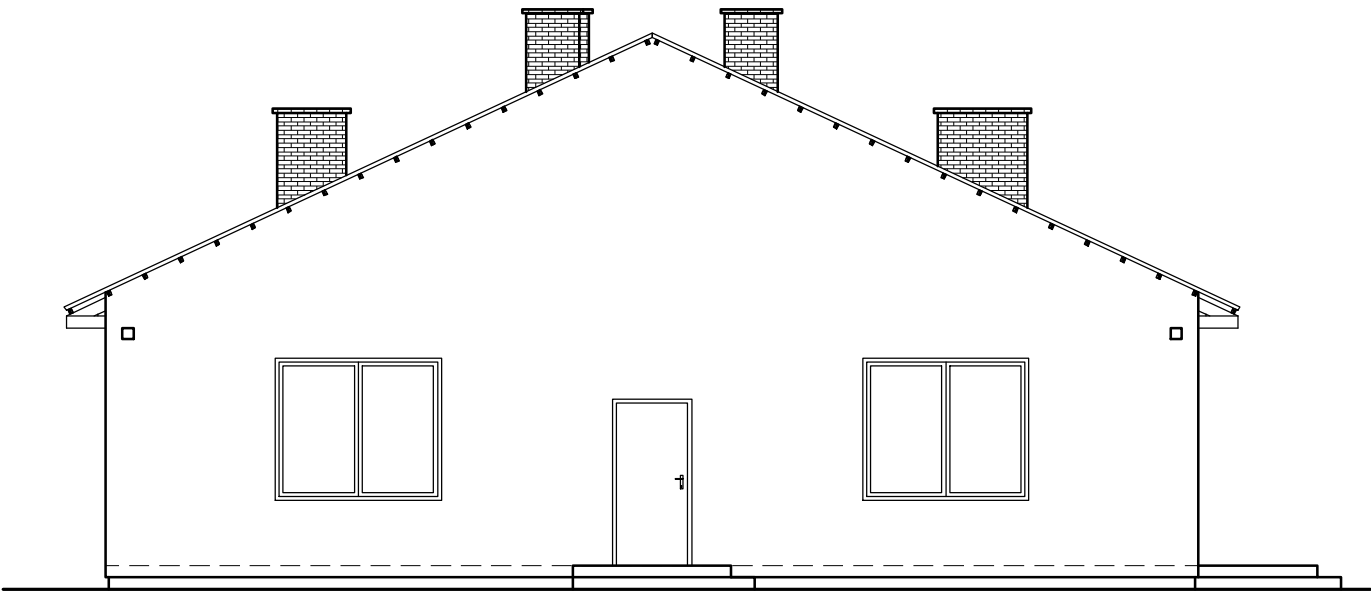


ELEWACJA BOCZNA I



ELEWACJA BOCZNA II



OBIEKT:	Budynek żłobka z przedszkolem	DATA 07/2019	BRANŻA Architektura Konstrukcja	SKALA 1:100	NR RYS. 8
INWESTOR:	GMINA BRZOSZIE Brzozie 50, 87-313 Brzozie				
ADRES INWESTYCJI:	Jajkowo gmina Brzozie działka nr 40/7				
ELEWACJE BOCZNE		PROJEKTANT:			
STADIUM: PROJEKT BUDOWLANY ZAMIENNY					